

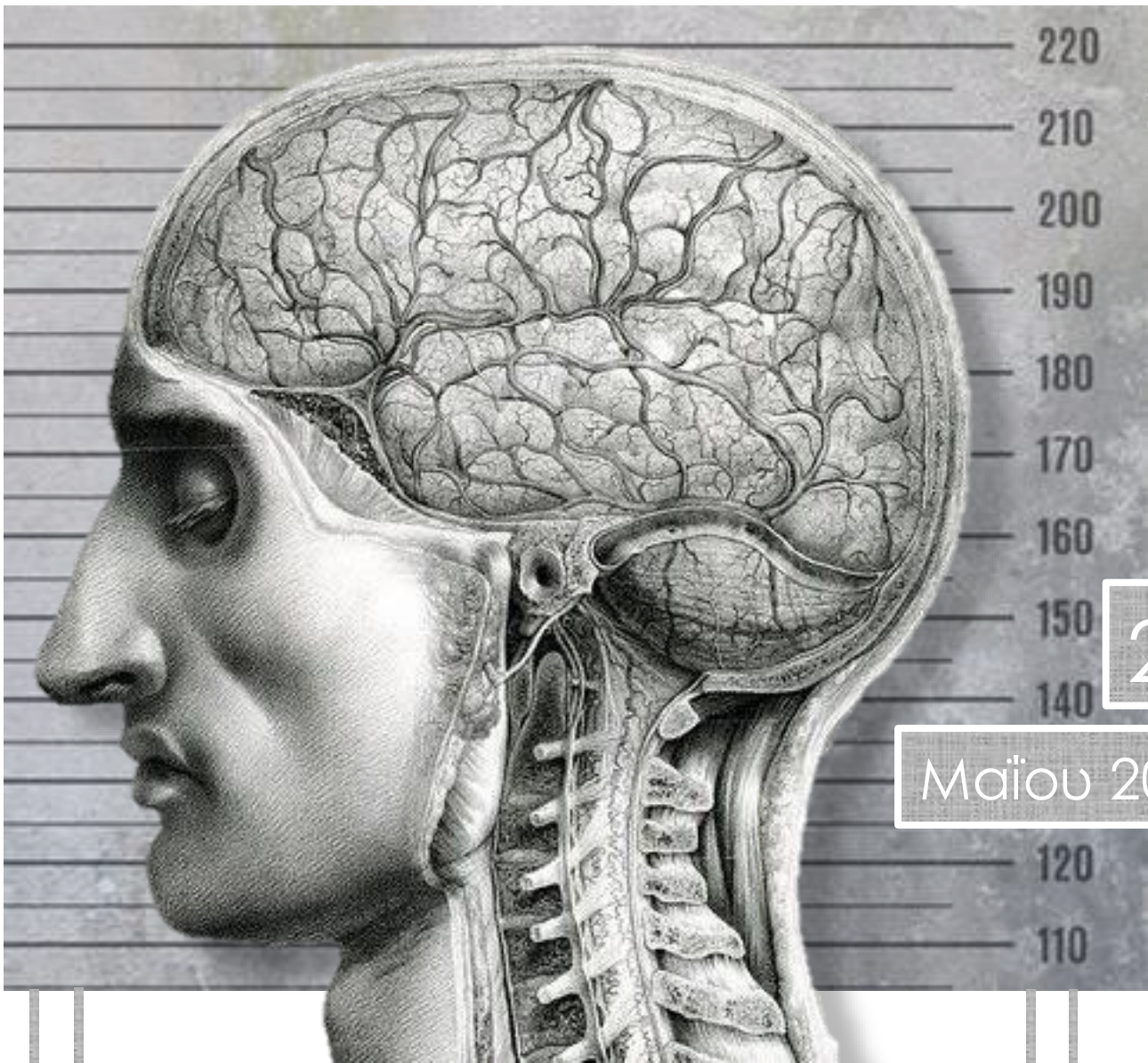


Επιστημονική Εταιρεία Φοιτητών  
Ιατρικής Ελλάδας

Παράρτημα Θεσσαλονίκης

# ΜΕΦΨΕ

Μόνιμη Επιτροπή Φοιτητών Ψυχολογίας Ελλάδος  
Σύλλογος Ελλήνων Ψυχολόγων



## Πρόγραμμα

# Criminal Mind

Η Διεπιστημονική προσέγγιση του εγκλήματος



[www.eefie.org](http://www.eefie.org)



[eefiethessalonikis@gmail.com](mailto:eefiethessalonikis@gmail.com)



[mefpse@hotmail.com](mailto:mefpse@hotmail.com)



The human brain is by far the most complex physical object known to us in the entire cosmos

---

Owen Gingerich

## Η ΕΕΦΙΕ | Το Παράρτημα Θεσσαλονίκης



Η Επιστημονική Εταιρεία Φοιτητών Ιατρικής Ελλάδας (Ε.Ε.Φ.Ι.Ε.) ιδρύθηκε τον Σεπτέμβριο του 1993 και αποτελεί Αστική Εταιρεία μη κερδοσκοπική, μη κυβερνητική, με πολλαπλή δραστηριότητα στα πλαίσια του εθελοντισμού. Σήμερα, αποτελεί τη μεγαλύτερη φοιτητική οργάνωση στον τομέα των Επιστημών Υγείας πανελλαδικά, με πάνω από 3.000 εγγεγραμμένα μέλη. Σκοπός της Ε.Ε.Φ.Ι.Ε. είναι η επιστημονική ενεργοποίηση των φοιτητών Ιατρικής,

Οδοντιατρικής και Φαρμακευτικής, η ενασχόλησή τους με θέματα ιατρικού, κοινωνικού και εκπαιδευτικού προσανατολισμού και η παραγωγή αντίστοιχου έργου, με κύριο άξονα τον εθελοντισμό.

Αναλυτικότερα, η Ε.Ε.Φ.Ι.Ε. επιδιώκει την σύσφιξη των σχέσεων μεταξύ των φοιτητών της Ιατρικής και των φοιτητών άλλων Σχολών Υγείας της Ελλάδας και του εξωτερικού, μέσα από δράσεις και συνεργασίες με ομόλογους φορείς. Ακόμα, διοργανώνει ετησίως το Επιστημονικό Συνέδριο Φοιτητών Ιατρικής Ελλάδας (Ε.Σ.Φ.Ι.Ε.), το οποίο αποτελεί κορυφαίο φοιτητικό και επιστημονικό εγχείρημα, φιλοξενώντας εκατοντάδες φοιτητές Επιστημών Υγείας κάθε χρόνο, και δίνοντάς τους τη δυνατότητα να προσανατολισθούν, να εξοικειωθούν και να προωθηθούν στο επιστημονικό-ερευνητικό στερέωμα.

Το Παράρτημα της Θεσσαλονίκης της Ε.Ε.Φ.Ι.Ε., με το σύγχρονα διαμορφωμένο οργανόγραμμά του και το φοιτητικό ζήλο που έχει επιδείξει τα τελευταία έτη, έχει καταφέρει πληθώρα επιστημονικών, ανθρωπιστικών και κοινωνικών εκδηλώσεων και εξακολουθεί να υλοποιεί αντίστοιχες δράσεις: Έχει διοργανώσει ανοιχτές ημερίδες επιστημονικού και κοινωνικού περιεχομένου, με προσέλευση εκατοντάδων ακροατών. Ακόμη, επί σειρά ετών, πραγματοποιεί καιρικές ιατροκοινωνικές δράσεις, όπως Δωρεάν Εξετάσεις Υγείας, το πρόγραμμα υποστήριξης των Κέντρων Υγείας Βορείου Ελλάδος (ΕΚΥΒΕ) αλλά και των κοινωνικών ιατρείων, διάφορα ενημερωτικά street actions, φιλανθρωπικά bazaars και εκστρατείες ενημέρωσης για διαχρονικά, αλλά κρουστά κοινωνικά ζητήματα των νέων (αλκοόλ, εξαρτησιογόνες ουσίες, κάπνισμα, σεξουαλικά μεταδιδόμενα νοσήματα) κ.ά. Τέλος, δραστηριοποιείται στην παραγωγή προγραμμάτων επιμόρφωσης και άσκησης των φοιτητών Ιατρικής, όπως σεμινάρια πρώτων βοηθειών, CPR/AED, συρραφής τραύματος, εκμάθησης ηλεκτροκαρδιογραφήματος, εκμάθησης υπερηχογραφήματος και τη νέα μεγάλη, καινοτόμο ετήσια διοργάνωσή του, το ABCS3 – Applied Basic Clinical Seminar with Scenarios for Students. Για την υλοποίηση των εν λόγω δράσεων, διατηρεί σταθερές συνεργασίες με διάφορους φορείς-αρωγούς στο έργο της.

Για περισσότερες πληροφορίες για την ΕΕΦΙΕ αλλά και τις δράσεις στα επιμέρους Παραρτήματα επισκεφθείτε την επίσημη Ιστοσελίδα μας [www.eefie.org](http://www.eefie.org).



## Η ΜΕΦΨΕ

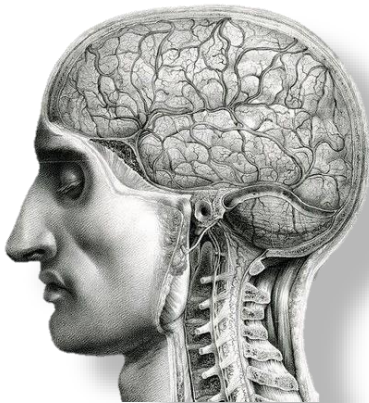
**ΜΕΦΨΕ**

Μόνιμη Επιτροπή Φοιτητών Ψυχολογίας Ελλάδος  
Σύλλογος Ελλήνων Ψυχολόγων

Το ακρωνύμιο Μ.Ε.Φ.Ψ.Ε. απαντά στην Μόνιμη Επιτροπή Φοιτητών Ψυχολογίας Ελλάδος. Η Επιτροπή λειτουργεί υπό την αιγίδα του Συλλόγου Ελλήνων Ψυχολόγων από τον Δεκέμβριο του 2019 κι εδράζεται στην Αθήνα. Μέλη της επιτροπής είναι όλοι οι φοιτητές Ψυχολογίας που σπουδάζουν σε ένα από τα έξι ελληνικά Ανώτατα Εκπαιδευτικά Ιδρύματα με

τμήμα Ψυχολογίας, αλλά και όσοι σπουδάζουν σε πανεπιστήμια του εξωτερικού τα οποία αναγνωρίζονται στον ελληνικό χώρο. Κάθε μέλος της Επιτροπής έχει ισάξιο δικαίωμα έκφρασης της άποψής του, συμμετοχής στις συνελεύσεις και στην διαδικασία του εκλέγειν και του εκλέγεσθαι κατά τις περιόδους εκλογών. Η Διοικούσα Επιτροπή απαρτίζεται από πέντε μέλη (Πρόεδρο, Αντιπρόεδρο, Γενικό Γραμματέα, Ταμία και Μέλος), ενώ υπάρχουν και έξι Τοπικοί Εκπρόσωποι, ένας για κάθε πανεπιστήμιο.

Ως φοιτητική επιτροπή, η Μ.Ε.Φ.Ψ.Ε. αποσκοπεί στην κινητικότητα των φοιτητών δημιουργώντας δόδους επικοινωνίας ανάμεσά τους και προωθώντας την ακαδημαϊκή γνώση. Επιπλέον, αποβλέπει στην συνεργασία με άλλες φοιτητικές ή μη οργανώσεις πραγματοποιώντας ποικίλες δράσεις για τα μέλη της. Κύριος στόχος της επιτροπής είναι να φέρει τους φοιτητές ψυχολογίας κοντά σε ερευνητικές, επιστημονικές, εθελοντικές και επαγγελματικές ευκαιρίες που σχετίζονται με τον κλάδο της Ψυχολογίας σε τοπικό και διεθνές επίπεδο. Ως εκ τούτου και ως επιτροπή φοιτητών ψυχολογίας, ανήκει στην EFPSA (European Federation of Psychology Students' Associations - <https://www.efpsa.org/>) στο πλαίσιο της οποίας δραστηριοποιείται ενεργά.



# Χαιρετισμός





25 Μαΐου 2022

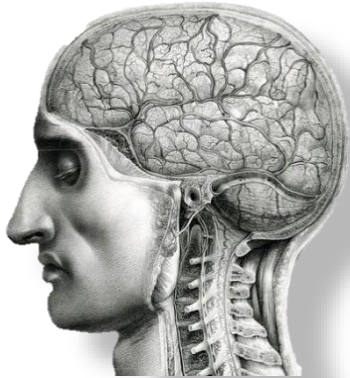
Αγαπητοί συμφοιτητές,

Με μεγάλη χαρά και ενθουσιασμό σας καλωσορίζουμε στο Σεμινάριο “Criminal Mind | Η Διεπιστημονική Προσέγγιση του εγκλήματος” που θα διεξαχθεί στις 25 Μαΐου 2022 στο Κέντρο Διάδοσης Ερευνητικών Αποτελεσμάτων Α.Π.Θ. (ΚΕ.Δ.Ε.Α.).

Ένα σεμινάριο αφιερωμένο σε έναν από τους πλέον ανεπισσώμενους κλάδους της Ψυχολογίας και της Ιατρικής: την Δικαστική Ψυχολογία και Ψυχιατροδικαστική! Μαζί θα ανακαλύψουμε την πορεία ενός ανθρώπου που οδηγείται σε αξιόποινες πράξεις, θα αποσαφηνίσουμε τα αίτια, θα εξηγήσουμε το ρόλο του Δικαστικού Ψυχολόγου, κι αφού τηλεμεταφερθούμε στο χώρο των φυλακών, θα επανενταχθούμε στην κοινωνία υπό την αρωγή αναγνωρισμένων φορέων.

Σας καλούμε να πλαισιώσετε με ενδιαφέρον και ενθουσιασμό το Σεμινάριο “Criminal Mind” και ευχόμαστε να είμαστε αντάξιοι των προσδοκιών σας.

Εκ μέρους της Οργανωτικής Επιτροπής,



# Επιστημονικό Πρόγραμμα

---



---

**18:00 – 18:15**

**Χαιρετισμοί**

---

**18:15 – 18:45** Η νευροβιολογική φύση του εγκλήματος

**Στέργιος Καπρίνης**

**18:45 – 19:15** Η κοινωνική φύση του εγκλήματος: Ποιες οι αιτίες που ωθούν στο έγκλημα;

**Απόστολος Καλιαμπός**

**19:15 – 19:45** Δικαστική Ψυχολογία: Ο Δικαστικός Ψυχολόγος στην υπηρεσία της δικαιοσύνης

**Απόστολος Καλιαμπός**

---

**19:45 – 20:00**

**Διάλειμμα**

---



**20:00 – 20:30** Η ψυχολογία της φυλακής

**Απόστολος Καλιαμπός**

**20:30 – 21:00** Από την αποφυλάκιση στο πεδίο της επανένταξης στην κοινωνία

Παρουσίαση προγράμματος "ΣΥΝ-Άνθρωπος" - Γραφείου Υποστήριξης Αποφυλακισμένων και Κρατουμένων ΑΡΣΙΣ

**Κλειώ Σαββάκη**

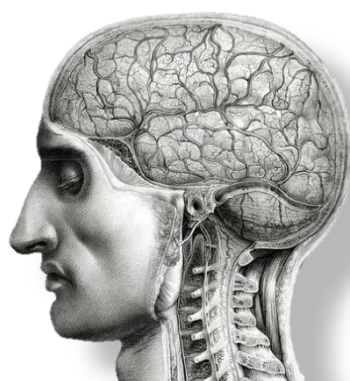
Συμβουλευτική Εργασιακής Επανένταξης  
Αποφυλακισμένων από το Γραφείο Εργασιακής  
Συμβουλευτικής και Προώθησης στην Απασχόληση ΑΡΣΙΣ

**Πηνελόπη Σιούρδα**

---

**Συμπεράσματα - Λήξη**

---



# Ευρετήριο Ομιλητών

## **Απόστολος Καλιαμπός**

Κλινικός Ψυχολόγος, Διδάκτωρ Ψυχολογίας Α.Π.Θ.

## **Κλειώ Σαββάκη**

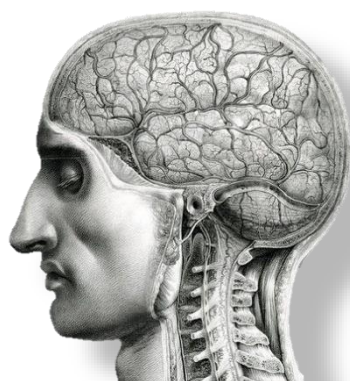
Ψυχολόγος, MSc, Σύμβουλος Απασχόλησης, Συντονίστρια έργου "ΣΥΝ-Άνθρωπος", Γραφείο Υποστήριξης Αποφυλακισμένων και Κρατουμένων, Κοινωνική Υπηρεσία ΑΡΣΙΣ

## **Πηνελόπη Σιούρδα**

Σύμβουλος Απασχόλησης ΑΡΣΙΣ, Κοινωνική Υπηρεσία Υποστήριξης Ευπαθών Κοινωνικά Ομάδων, Γραφείο Υποστήριξης Αποφυλακισμένων και Κρατουμένων

## **Στέργιος Καπρίνης**

Ψυχίατρος, Αναπληρωτής Καθηγητής Ψυχιατρικής Α.Π.Θ., Β' Πανεπιστημιακή Κλινική Α.Π.Θ., Ψυχιατρικό Νοσοκομείο Θεσσαλονίκης



# Οργανωτική Επιτροπή

---

### **Αναστασία Παπαευθυμίου**

4οετής Φοιτήτρια, Τμήμα Ψυχολογίας, Α.Π.Θ.

Μέλος ΜΕΦΨΕ

### **Γρηγοριάδης Γρηγόριος**

5οετής Φοιτητής, Τμήμα Ιατρικής, Α.Π.Θ.

Γραμματέας του Συ. Π. Ε.Ε.Φ.Ι.Ε. Θεσσαλονίκης

### **Θεοδώρα Τσαντού**

Απόφοιτη, Τμήμα Ψυχολογίας, Α.Π.Θ.

Τοπική εκπρόσωπος Α.Π.Θ., ΜΕΦΨΕ

### **Μαγδαληνή Ουζούνη**

4οετής Φοιτήτρια, Τμήμα Ψυχολογίας, Α.Π.Θ.

Ταμίας ΜΕΦΨΕ

### **Παρασκευάς – Πάρης Νασίκας**

5οετής Φοιτητής, Τμήμα Ιατρικής, Α.Π.Θ.

Αντιπρόεδρος του Συ. Π. Ε.Ε.Φ.Ι.Ε. Θεσσαλονίκης

### **Σοφία Αντωνιάδη**

3οετής Φοιτήτρια, Τμήμα Ιατρικής, Α.Π.Θ.

Υπεύθυνη Επικοινωνίας και Διασύνδεσης Ε.Ε.Φ.Ι.Ε. Θεσσαλονίκης



## **Συμβούλιο Παραρτήματος Θεσσαλονίκης ΕΕΦΙΕ**

### **Πρόεδρος**

Αλμπέρης Αρίσταρχος

### **Αντιπρόεδρος**

Νασίκας Παρασκευάς – Πάρης

### **Γραμματέας**

Γρηγοριάδης Γρηγόριος

### **Ταμίας**

Γκούρα Ελένη

### **Μέλος**

Γακίδη Αικατερίνη



# Φορείς



ΙΑΤΡΙΚΗ ΣΧΟΛΗ Α.Π.Θ.



ΑΡΙΣΤΟΤΕΛΕΙΟ  
ΠΑΝΕΠΙΣΤΗΜΙΟ  
ΘΕΣΣΑΛΟΝΙΚΗΣ



Τμήμα Ψυχολογίας



ΑΡΙΣΤΟΤΕΛΕΙΟ  
ΠΑΝΕΠΙΣΤΗΜΙΟ  
ΘΕΣΣΑΛΟΝΙΚΗΣ



**ΑΡΣΙΣ – Κοινωνική Οργάνωση  
Υποστήριξης Νέων**

**ΜΕΦΨΕ**

Μόνιμη Επιτροπή Φοιτητών Ψυχολογίας Ελλάδος  
Σύλλογος Ελλήνων Ψυχολόγων

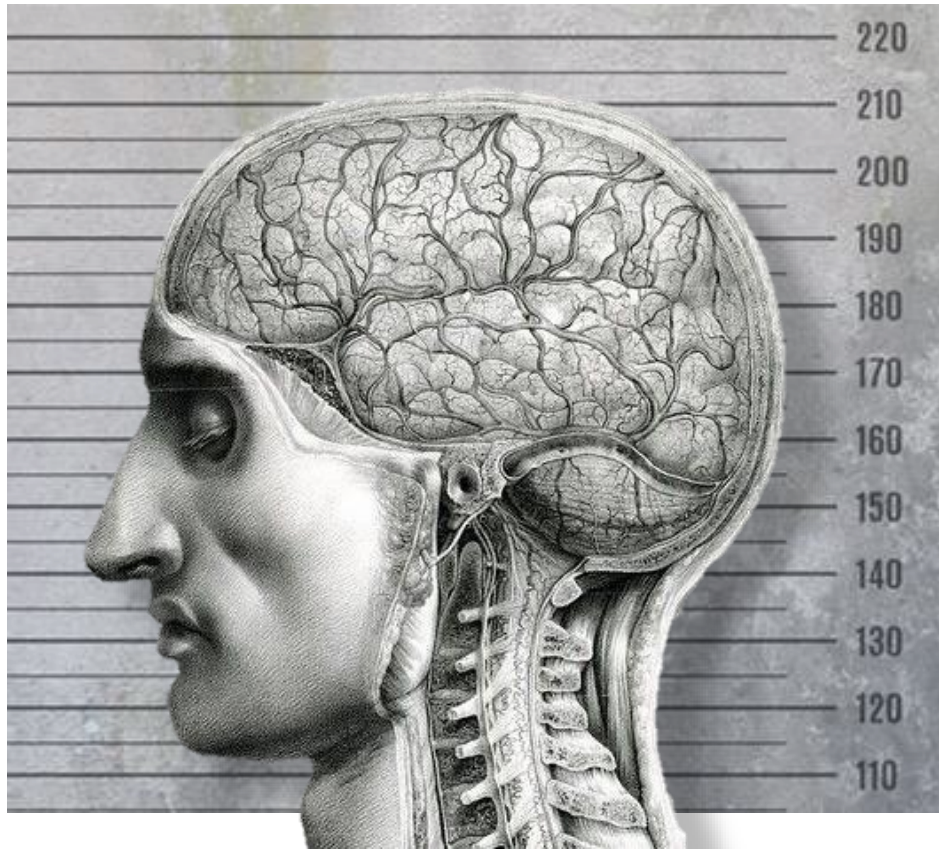
Μόνιμη Επιτροπή Φοιτητών Ψυχολογίας  
Ελλάδας - **ΜΕΦΨΕ**



Επιστημονική Εταιρεία Φοιτητών  
Ιατρικής Ελλάδας

Παράρτημα Θεσσαλονίκης

**Criminal**



**Mind**